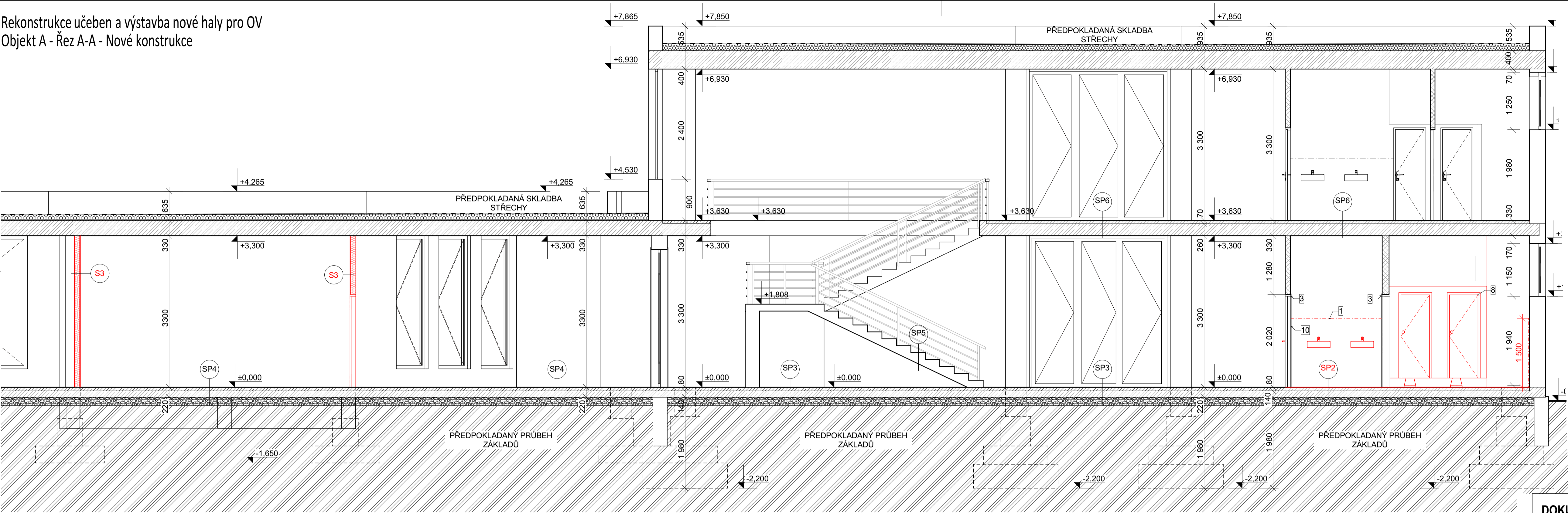


Rekonstrukce učeben a výstavba nové haly pro OV  
Objekt A - Řez A-A - Nové konstrukce



LEGENDA BAREV

- STÁVAJÍCÍ KONSTRUKCE
- NOVÉ KONSTRUKCE

PODLAHY:

- SP1 - KERAMICKÁ DLAŽBA TL. 10 mm
  - LEPIDLO NA DLAŽBU
  - HYDROIZOLAČNÁ STĚRKA
  - PENETRACE
  - CEMENTOVÝ POTĚR TL. 70 mm
  - HYDROIZOLACE
  - ŽB DESKA
  - ŠTĚRKOPÍSKOVÝ PODSYP
- SP4 - MRAMOROVÁ DLAŽBA
  - LEPIDLO NA DLAŽBU
  - PENETRACE
  - CEMENTOVÝ POTĚR
  - HYDROIZOLACE
  - ŽB DESKA
  - ŠTĚRKOPÍSKOVÝ PODSYP

- SP2 - ZÁTĚŽOVÉ LEPENÉ LINOLEUM, TL. 2mm
- LEPIDLO NA LINOLEUM
- PENETRACE
- SAMONIVELAČNÍ STĚRKA, TL. 5 mm
- CEMENTOVÝ POTĚR TL. 77 mm
- HYDROIZOLACE
- ŽB DESKA
- ŠTĚRKOPÍSKOVÝ PODSYP

- SP3 - KERAMICKÁ DLAŽBA TL. 10 mm
- LEPIDLO NA DLAŽBU
- PENETRACE
- CEMENTOVÝ POTĚR TL. 40 mm
- CEMENTOVÝ POTĚR TL. 70 mm
- HYDROIZOLACE
- ŽB DESKA
- ŠTĚRKOPÍSKOVÝ PODSYP

- SP7 - ZÁTĚŽOVÉ LEPENÉ LINOLEUM, TL. 2mm
- LEPIDLO NA LINOLEUM
- PENETRACE
- CEMENTOVÝ POTĚR TL. 67 mm
- ŽB STROPNÍ DEKSA SPIROL
- PENETRACE
- VÁPENOCEMENTOVÁ OMÍTKA

- S3 - INTERIÉROVÁ MALBA
- STĚRKOVÁ HMOTA PRO TMLENÍ SDK DESEK
- SÁDROKARTONOVÁ DESKA BILÁ 1 x 12,5 mm, TL. 12,5 mm
- OCELOVÝ PROFIL CW 100
- (AKUSTICKÁ IZOLACE  $\lambda_s = 0,038 \text{ W/mK}$ , TL. 50 mm), TL. 100 mm
- SÁDROKARTONOVÁ DESKA BILÁ 1 x 12,5 mm, TL. 12,5 mm
- STĚRKOVÁ HMOTA PRO TMLENÍ SDK DESEK
- INTERIÉROVÁ MALBA

POZNÁMKY - ÚPRAVY

- 1 - NOVÝ KERAMICKÝ OBKLAD, SVĚTLO ŠEDÁ BARVA, V= 1500 mm - BUDE SPECIFIKOVÁNO INVESTOREM
- 8 - KABINKOVÝ SYSTÉM, TVRZENÉ DESKY HPL TL.13 mm, ŠEDÁ BARVA
- 10 - PŘÍPRAVA PRO UMÍSTĚNÍ VYSOUŠEČE RUKOU - ELEK. SÍŤ


LEGENDA MATERIÁLŮ




- NOVÁ SDK PŘÍČKA, PRO PODROBNĚJŠÍ POPIS VIZ. VÝPIS SKLADEB
- STÁVAJÍCÍ ŽELEZOBETON, POKUD SKLADBA KONSTRUKCE NEURČÍ JINAK
- ZEMINA PŮVODNÍ
- STÁVAJÍCÍ PODSYP
- STÁVAJÍCÍ SPÁDOVÉ KLÍNY
- STÁVAJÍCÍ KERAMICKÝ OBVODOVÝ PLÁŠŤ / ZDIVO Z PLYNOSILIKÁTOVÝCH TVÁRNIC
- STÁVAJÍCÍ KONSTRUKCE SYSTÉMU MS - OB (ZTUŽUJÍCÍ STĚNY)
- STÁVAJÍCÍ STĚNOVÝ DÍLEC (CALSILOX)
- STÁVAJÍCÍ ZDIVO Z CIHEL DUTÝCH DVOUDÉROVÝCH PK-CD

POZN. LEGENDA MATERIÁLŮ BYLA VYTVOŘENA NA ZÁKLADĚ PŮVODNÍ DOKUMENTACE. SONDY NEBYLY PROVEDENY.

DOKUMENTACE PRO STAVEBNÍ POVOLENÍ A PROVÁDĚNÍ STAVBY

1	2	3	4	5	6	7	8	9	10	11	12	13	14	15	16	17	18	19	20
MÍSTO STAVBY: Kollárova 1669, 698 01 Veselí nad Moravou										KATASTRÁLNÍ ÚZEMÍ: Veselí - Předměstí									
Parc.č.: st. 2417, 4723/18,st. 2765																			
ZADAVATEL A INVESTOR PROJEKTU Obchodní akademie a Střední odborné učiliště Veselí nad Moravou										LOGO INVESTORA  OA a SOU Veselí nad Moravou					ODSOUHLASENO INVESTOREM				

COPYRIGHT: TENTO VÝKRES JE AUTOVÝM DUŠEVNÍM VLASTNICTVÍM A NESMÍ BÝT BEZ JEHO SOUHLASU KOPÍROVÁN NEBO ZPŘÍSTUPNĚN TŘETÍM OSOBAM (ODPOVÍDÁME SE NA ZÁKON O AUTORSKÉM PRÁVU A PRÁVECH SOUVISEJÍCÍCH S AUTORSKÝM PRÁVEM).			GENERÁLNÍ PROJEKTANT		
AUTOR PROJEKTU: <b>STAVEBNÍ FIRMA PLUS s.r.o., oddělení projekce</b>					
VYPRACOVAL:	KONTROLOVAL:	HLINĚJ. PROJEKTU	<div>Městanská 3992/109 695 01 Hodonín, <a href="http://www.firmaplus.cz">www.firmaplus.cz</a> tel: +420 518 120 022</div>		
Ing. Erika Nesnadná	Jiří Šetina, DIS.	Ing. Marek Hasoň			
NÁZEV PROJEKTU:					
<b>Rekonstrukce učeben a výstavba nové haly pro OV</b>					

PROJEKTANT SPECIALISTA: STAVEBNÍ FIRMA PLUS s.r.o.  Městanská 3992/109 695 01 Hodonín, www.firmaplus.cz tel: +420 518 120 022		LOGO FIRMY  		AUTORIZAČNÍ RAZÍTKO	
VYPRACOVAL:	KONTROLOVAL:				
Ing. Erika Nesnadná, Ing. Dana Lorencová	Jiří Šetina, DIS.				
PROFESE: D.1.1 ARCHITEKTONICKO - STAVEBNÍ ŘEŠENÍ					
NÁZEV STAVEBNÍHO OBJEKTU:   OBJEKT - A				DATUM: 12/2021	MĚŘÍTKO: 1:50
OBSAH VÝKRESU:				Č. ZAK.:	17-20-010
<b>Objekt A - Řez A-A - Nové konstrukce</b>				ČÍSLO VÝKRESU:	<b>D.1.1.08</b>